



agro-top



**Tłuszcze
to nasza
specjalność**

www.agro-top.com.pl

TŁUSZCZE TO NASZA SPECJALNOŚĆ



1993

DATA POWSTANIA



300

PRACOWNICY



8 000

WYPRODUKOWANE TONY



Agro-Top

Agro-Top to wysokiej klasy partner biznesowy w sektorze tłuszczów spożywczych, specjalizujący się wytopem od 1993 roku.

Agro-Top to połączenie tradycji z nowoczesnością.

Agro-Top to ciągły rozwój, niezmienna jakość.

Obecnie **Agro-Top** posiada 4 zakłady produkcyjne: 1 zakład spożywczy oraz 3 zakłady dedykowane produktom Kategorii 3.

Zakład spożywczy wytwarza rocznie 8 000 ton produktu gotowego na bazie wysokiej jakości surowca, pochodzącego od dokładnie zweryfikowanych dostawców. Produkty te dystrybuowane są w całej Europie.

Nasz cel

Celem naszej działalności jest być godnym zaufania partnerem biznesowym, niezawodnym producentem, dostarczającym najwyższej jakości produkty.

Agro-Top to jakość, pasja tworzenia i zaufanie, zasady wdrożone przez właściciela Grzegorza Dybciaka.

Zrównoważony rozwój

Zrównoważony rozwój jest nieodzownym elementem naszej działalności, dlatego ściśle wiąże się z czterema podstawowymi wartościami:

- ➔ Odpowiedzialność społeczna
- ➔ Polityka Pracy
- ➔ Polityka Ochrony Środowiska
- ➔ Etyka Biznesu

Dbamy o to, aby zapewnić jakość, innowacyjność oraz progresywne podejście do ekologicznych praktyk. Naszym celem jest rozwój otoczenia, w którym pracujemy poprzez działania przywracające równowagę i regenerację środowiska, poprawiające samopoczucie i wzmacniające potencjał pracowników, prowadząc tym samym do rozwoju firmy.

Nasze dobre praktyki
potwierdzone są odpowiednimi certyfikatami.



PREMIUM SMALEC GĘSI



Doskonałej jakości smalec gęsi pozyskiwany z tłuszczu gęsi, które mają dostęp do wolnego wybiegu na świeżym powietrzu. Jest zbilansowanym źródłem nienasyconych kwasów tłuszczowych jak również wielonasyconych i jednonasyconych, doskonale wpływających na organizm ludzki.

Smalec gęsi wykazuje unikatową zdolność utrzymywania swojego składu chemicznego pomimo obróbki w bardzo wysokich temperaturach, dzięki czemu idealnie sprawdza się w gastronomii. Jego doskonała struktura nadaje mu kremową, jedwabistą konsystencję, co ułatwia dozowanie oraz oszczędza czas jego rozgrzewania.

Nasz smalec łączy w sobie subtelny aromat, lekki bukiet smakowy i naturalność, zapewniające bezkonkurencyjny smak zarówno potrawom mięsnym jak i warzywnym. To także znakomity produkt do codziennego zastosowania w kuchni. Może być spożywany w czystej formie, jak również używany jako baza podczas pieczenia, smażenia i gotowania. Potrawy z dodatkiem tego produktu wykazują wspaniały aromat, uzyskują złocistą barwę i chrupiącą skórkę, przy czym zachowują swój niepowtarzalny, oryginalny smak.

Smalec gęsi słusznie zyskał międzynarodową sławę produktu Top w przygotowaniu opiekanych ziemniaków, gdyż dzięki niemu ziemniaki uzyskują smak, którego nie da się podrobić i zastąpić!



agro-top

Siedziba firmy

Przedsiębiorstwo Produkcyjno-Handlowe
„Agro-Top” Sp. z o.o.
Ul. Kościuszki 15
08-112 Wiśniew

Zakład produkcyjny i biuro

Grzędzówka Kolonia 34B
21-400 Łuków
Tel/fax: +48 25 798 15 94 wew. 146
Tel/fax: +48 25 798 14 98
handel@agro-top.com.pl



PREMIUM SMALEC GĘSI



320 g



» **Opakowanie zbiorcze** ilość sztuk w kartonie **6 x 320 g**

» **Opakowanie jednostkowe**



waga
320 g

wymiar jednostki
96,5x86 mm
(wysokość x szerokość)

» **Tacka**



waga tacki
1,92/3,40 kg
(netto / brutto)

wymiar tacki
100x180x267 mm
(wysokość x szerokość x głębokość)

ilość sztuk w tacce
6x 320 g

» **Paleta**

waga palety
474/860 kg
(netto / brutto)

wymiary palety
1,5x1,2x0,8 m
(wysokość x szerokość x głębokość)



» **Składniki:**

Topiony tłuszcz gęsi 100 %

1482

ilość sztuk na palecie

247

ilość tacek na palecie

13

ilość warstw na palecie

19

ilość tacek na warstwie

» **Warunki przechowywania**

- ➔ Przechowywać w temperaturze pokojowej
- Po otwarciu przechowywać w lodówce.
- ➔ Chronić przed światłem

» **Data przydatności**

- ➔ 24 miesiące od daty produkcji

» **Cena:**

■ Wartości odżywcze w 100 g

Wartość odżywcza	W 100 g produktu
Wartość energetyczna	3690 kJ/ 898 kcal
Tłuszcz	100 g
w tym kwasy tłuszczowe nasycone	26 g
Węglowodany	0 g
w tym cukry	0 g
Białko	0 g
Sól	0 g



Smalec gęsi po raz drugi został wyróżniony certyfikatem "Docień Polskie".

Smalec gęsi

Smalec gęsi od stuleci znany jest ze swych niezwykłych właściwości. Smalec pozyskiwany jest z tłuszczu gęsi, które mają dostęp do wolnego wybiegu na świeżym powietrzu.

Odnacza się kremową i jedwabistą konsystencją, jest bezzapachowy i posiada delikatny smak. Dodany do potraw zapewnia im bezkonkurencyjny smak i aromat.

Ze względu na odporność na wysokie temperatury świetnie sprawdza się w gastronomii. Półpłynna forma ułatwia dozowanie oraz oszczędza czas rozgrzewania tłuszczu.

Smalec gęsi idealnie podkreśla walory mięsa i warzyw. Potrawy z dodatkiem tego produktu wykazują wspaniały aromat, uzyskują złocistą barwę i chrupiącą skórkę. Smalec jest także naturalnym środkiem konserwującym, dlatego można w nim przechowywać mięso.

» **Dzięki smalcowi gęsiemu Agro-Top twoje potrawy :**

- ➔ zachowają swój niepowtarzalny, oryginalny smak
- ➔ będą idealnie chrupiące
- ➔ nie tracą cennych właściwości zdrowotnych

Polecany do smażenia potraw i przekąsek serwowanych na zimno i na gorąco, takich jak: ryby, owoce morza, mięsa, drób i warzywa.

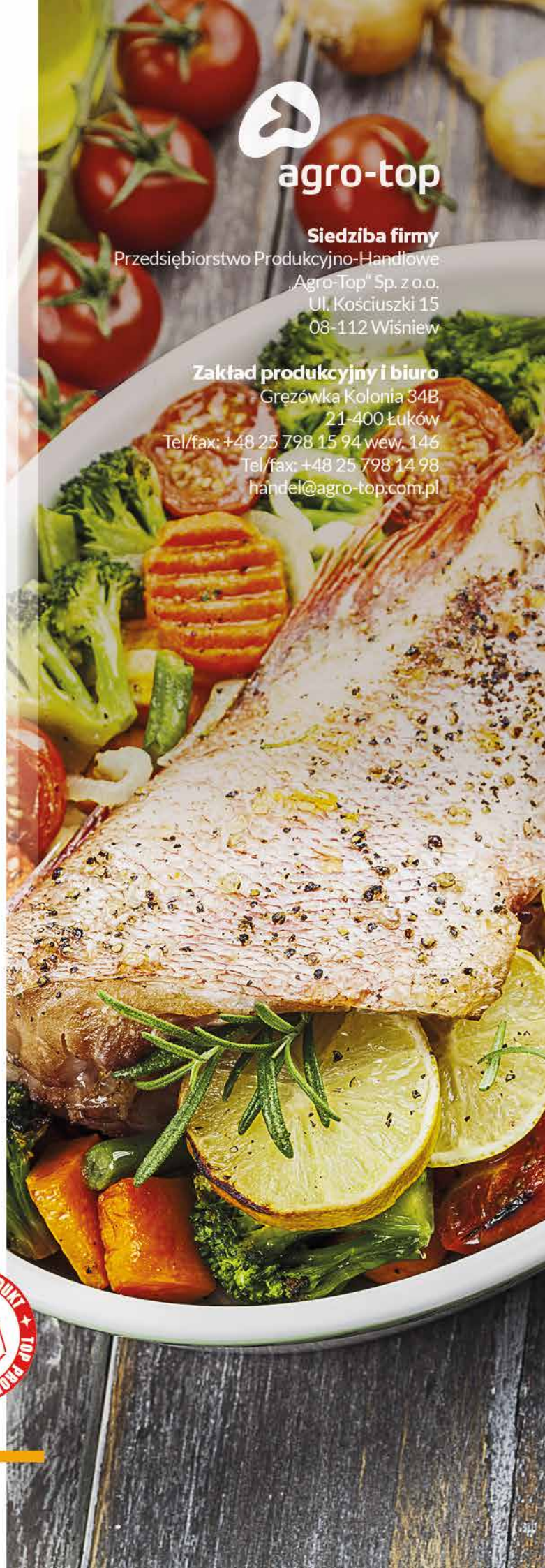


Siedziba firmy

Przedsiębiorstwo Produkcyjno-Handlowe
„Agro-Top” Sp. z o.o.
Ul. Kościuszki 15
08-112 Wiśniew

Zakład produkcyjny i biuro

Grzędówka Kolonia 34B
21-400 Łuków
Tel/fax: +48 25 798 15 94 wew. 146
Tel/fax: +48 25 798 14 98
handel@agro-top.com.pl



Smalec gęsi 200 g



» **Opakowanie zbiorcze** ilość sztuk w kartonie **24 x 200 g**

» **Opakowanie jednostkowe**

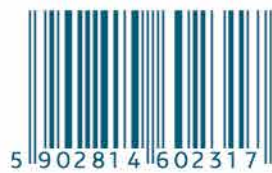


5 902814 602300

waga
200 g

wymiar jednostki
61x100x100 mm
(wysokość x szerokość x głębokość)

» **Karton**



5 902814 602317

waga kartonu
4,8/5,048 kg
(netto / brutto)

wymiar kartonu
180x200x400 mm
(wysokość x szerokość x głębokość)

ilość sztuk w kartonie
24 x 200 g

» **Paleta**

waga palety
403,2/442 kg
(netto / brutto)

wymiary palety
1,3x1,2x0,8 m
(wysokość x szerokość x głębokość)



» **Składniki:**

Topiony tłuszcz gęsi 100 %

2016

ilość sztuk na palecie

84

ilość kartonów na palecie

7

ilość warstw na palecie

12

ilość kartonów na warstwie

» **Warunki przechowywania**

- Przechowywać w opakowaniu oryginalnym w temperaturze -2, +4 °C
- Chronić przed światłem

» **Data przydatności**

- 9 miesięcy od daty produkcji

■ Wartości odżywcze w 100g

Wartość odżywcza	W 100 g produktu
Wartość energetyczna	3690 kJ/ 898 kcal
Tłuszcz	100 g
w tym kwasy tłuszczowe nasycone	26 g
Węglowodany	0 g
w tym cukry	0 g
Białko	0 g
Sól	0 g

» **Cena:**

PREMIUM SMALEC KACZY



Smalec kaczki to produkt szczególnie ceniony przez restauratorów oraz szefów kuchni. Ze względu na wysoki punkt dymienia i odporność na działanie wysokich temperatur używany jest do smażenia i pieczenia. Nie przypala się oraz nie zmienia smaku przygotowanych na nim potraw.

Smalec kaczki wyróżnia się jedwabistą teksturą oraz jednolitym, kremowym kolorem. Subtelny lecz charakterystyczny smak, podkreśla szlachetność potraw oraz wydobywa ich prawdziwą głębię.

Smalec doskonale komponuje się z mięsem i warzywami. Najwięcej walorów smakowych ujawnia podczas pieczenia ziemniaków, smażenia potraw jajecznych, przygotowaniu produktów drobiowych oraz jako dodatek do zup. Jest także doskonałą bazą w przygotowaniu ryb i owoców morza oraz niezastąpionym dodatkiem do pasztetów.

Zapewnia potrawom bezkonkurencyjny smak.



www.agro-top.com.pl



agro-top

Siedziba firmy

Przedsiębiorstwo Produkcyjno-Handlowe
„Agro-Top” Sp. z o.o.
Ul. Kościuszki 15
08-112 Wiśniew

Zakład produkcyjny i biuro

Grzędzówka Kolonia 34B
21-400 Łuków
Tel/fax: +48 25 798 15 94 wew. 146
Tel/fax: +48 25 798 14 98
handel@agro-top.com.pl



PREMIUM SMALEC KACZY



320 g



» **Opakowanie zbiorcze** ilość sztuk w kartonie
6 x 320 g

» **Opakowanie jednostkowe**



5 90281 4 602386

waga
320 g

wymiar jednostki
96,5x86 mm

(wysokość x szerokość x głębokość)

» **Tacka**



5 90281 4 602447

waga kartonu
1,92/3,40 kg
(netto / brutto)

wymiar kartonu
100x180x267 mm
(wysokość x szerokość x głębokość)

ilość sztuk w kartonie
24 x 200 g

» **Paleta**

waga palety
474/860 kg
(netto / brutto)

wymiary palety
1,5x1,2x0,8 m
(wysokość x szerokość x głębokość)



» **Składniki:**

Topiony tłuszcz kaczki 100%

1482

ilość sztuk
na palecie

247

ilość kartonów
na palecie

13

ilość warstw
na palecie

19

ilość kartonów
na warstwie

» **Warunki przechowywania**

- ➔ Przechowywać w temperaturze pokojowej. Po otwarciu przechowywać w lodówce
- ➔ Chronić przed światłem

» **Data przydatności**

- ➔ 24 miesiące od daty produkcji

■ Wartości odżywcze w 100g

Wartość odżywcza	W 100 g produktu
Wartość energetyczna	3689 kJ/ 897 kcal
Tłuszcz	99 g
w tym kwasy tłuszczowe nasycone	30 g
Węglowodany	< 0,6 g
w tym cukry	< 0,6 g
Białko	0 g
Sól	0 g

» **Cena:**

Smalec kaczy



Siedziba firmy

Przedsiębiorstwo Produkcyjno-Handlowe
„Agro-Top” Sp. z o.o.
Ul. Kościuszki 15
08-112 Wiśniew

Zakład produkcyjny i biuro

Gręzówka Kolonia 34B
21-400 Łuków
Tel/fax: +48 25 798 15 94 wew. 146
Tel/fax: +48 25 798 14 98
handel@agro-top.com.pl

Smalec kaczy wyróżnia się jedwabistą teksturą oraz jednolitym, kremowym kolorem. Subtelny lecz charakterystyczny smak, podkreśla szlachetność potraw oraz wydobywa ich prawdziwą głębię.

Smalec doskonale komponuje się z mięsem i warzywami. Najwięcej walorów smakowych ujawnia podczas pieczenia ziemniaków, smażenia potraw jajecznych, przygotowaniu produktów drobiowych oraz jako dodatek do zup. Jest także doskonałą bazą w przygotowaniu ryb i owoców morza oraz niezastąpionym dodatkiem do pasztetów.

Zapewnia potrawom bezkonkurencyjny smak.



Smalec kaczcy 200 g



» **Opakowanie zbiorcze** ilość sztuk w kartonie **24 x 200 g**

» **Opakowanie jednostkowe**



5 902814 602515

waga
200 g

wymiar jednostki
61x100x100 mm
(wysokość x szerokość x głębokość)

» **Karton**



5 902814 602522

waga kartonu
4,8/5,048 kg
(netto / brutto)

wymiar kartonu
180x200x400 mm
(wysokość x szerokość x głębokość)

ilość sztuk w kartonie
24 x 200 g

» **Paleta**

waga palety
403,2/442 kg
(netto / brutto)

wymiary palety
1,4x1,2x0,8 m
(wysokość x szerokość x głębokość)

» **Składniki:**

Topiony tłuszcz kaczcy 100%



2016

ilość sztuk
na palecie

84

ilość kartonów
na palecie

7

ilość warstw
na palecie

12

ilość kartonów
na warstwie

» **Warunki przechowywania**

- Przechowywać w opakowaniu oryginalnym w temperaturze -2, +6 °C
- Chronić przed światłem

» **Data przydatności**

- 9 miesięcy od daty produkcji

■ Wartości odżywcze w 100g

Wartość odżywcza	W 100 g produktu
Wartość energetyczna	3689 kJ/ 897 kcal
Tłuszcz	99 g
w tym kwasy tłuszczowe nasycone	30 g
Węglowodany	< 0,6 g
w tym cukry	< 0,6 g
Białko	0 g
Sól	0 g

» **Cena:**

PREMIUM MYŚLIWSKI = SMALEC Z DZIKA =



Smalec Myśliwski Premium to 100% naturalny i zdrowy tłuszcz z dzika. Produkt powstał w oparciu o recepturę nawiązującą do staropolskiej kultury łowieckiej. Tajemnica smaku kryje się w idealnie skomponowanej recepturze bazującej na kawałkach skwarek i mięsiwie z dzika, połączonych z aromatycznym cząbrem oraz ziarnami czarnego pieprzu.

Smalec Myśliwski Premium oferuje najlepsze, pochodzące z natury składniki. Jego smak przywoła czasy kultury dworskiej, gdy na polskich stołach królowała dziczyzna i aromaty lasu. Jest to propozycja nie tylko dla miłośników dziczyzny ale także dla osób poszukujących wyjątkowych przysmaków, wpisujących się w kulinarne dziedzictwo naszego kraju. Produkt 100% naturalny, bez wzmacniaczy smaku i konserwantów.

www.agro-top.com.pl



Siedziba firmy
Przedsiębiorstwo Produkcyjno-Handlowe
„Agro-Top” Sp. z o.o.
ul. Kościuszki 15
08-112 Wiśniew

Zakład Produkcyjny i biuro
Kolonia Gręzówka 34B
21-400 Łuków
Tel/fax: +48 25 798 15 94 wew 146
Tel/fax: +48 25 798 14 98
handel@agro-top.com.pl



MYŚLIWSKI
Składnik
czosnek
minim
w temp
Produkt
Przed
z/s w
Oddział
Zakład
agro

PREMIUM
MYŚLIWSKI
= SMALEC Z DZIKA =
★ ★ ★

200 g



» **Opakowanie zbiorcze** ilość sztuk w tacce
6x200 g

» **Opakowanie jednostkowe**



5 902814 602553 >

waga
200 g

wymiar jednostki
61x86 mm
(wysokość x szerokość)

» **Tacka**



5 902814 602560 >

waga tacki
1,2/2,3 kg
(netto/brutto)

wymiary tacki
61x147x257 mm
(wysokość x szerokość x głębokość)

» **Paleta**

waga palety
478,8/935 kg
(netto/brutto)

ilość sztuk w tacce
6x200 g
wymiary palety
1,45x1,2x0,8 m
(wysokość x szerokość x głębokość)



» **Składniki**

tłuszcz z dzika (54%), skwarki z dzika (25%), mięso z dzika (15%),
cebula, sól, czosnek, pieprz czarny, cząber.

2394

ilość sztuk na palecie

399

ilość tacek na palecie

21

ilość warstw na palecie

19

ilość tacek na warstwie

» **Warunki przechowywania**

- Przechowywać w opakowaniu oryginalnym w temperaturze -2, +8 °C
- Chronić przed światłem

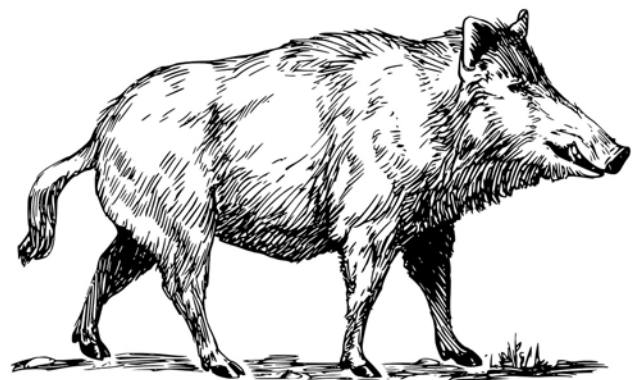
» **Data przydatności**

- 6 miesięcy od daty produkcji

Wartość odżywcza

w 100 g
produktu

Wartość energetyczna	2932 kJ / 711 kcal
Tłuszcz	73 g
w tym kwasy tłuszczowe nasycone	36 g
Węglowodany	1,5 g
w tym cukry	0 g
Białko	12 g
Sól	2,2 g



w stu procentach naturalny, pozbawiony
konserwantów i ulepszaczy.

Smalec bekonowy

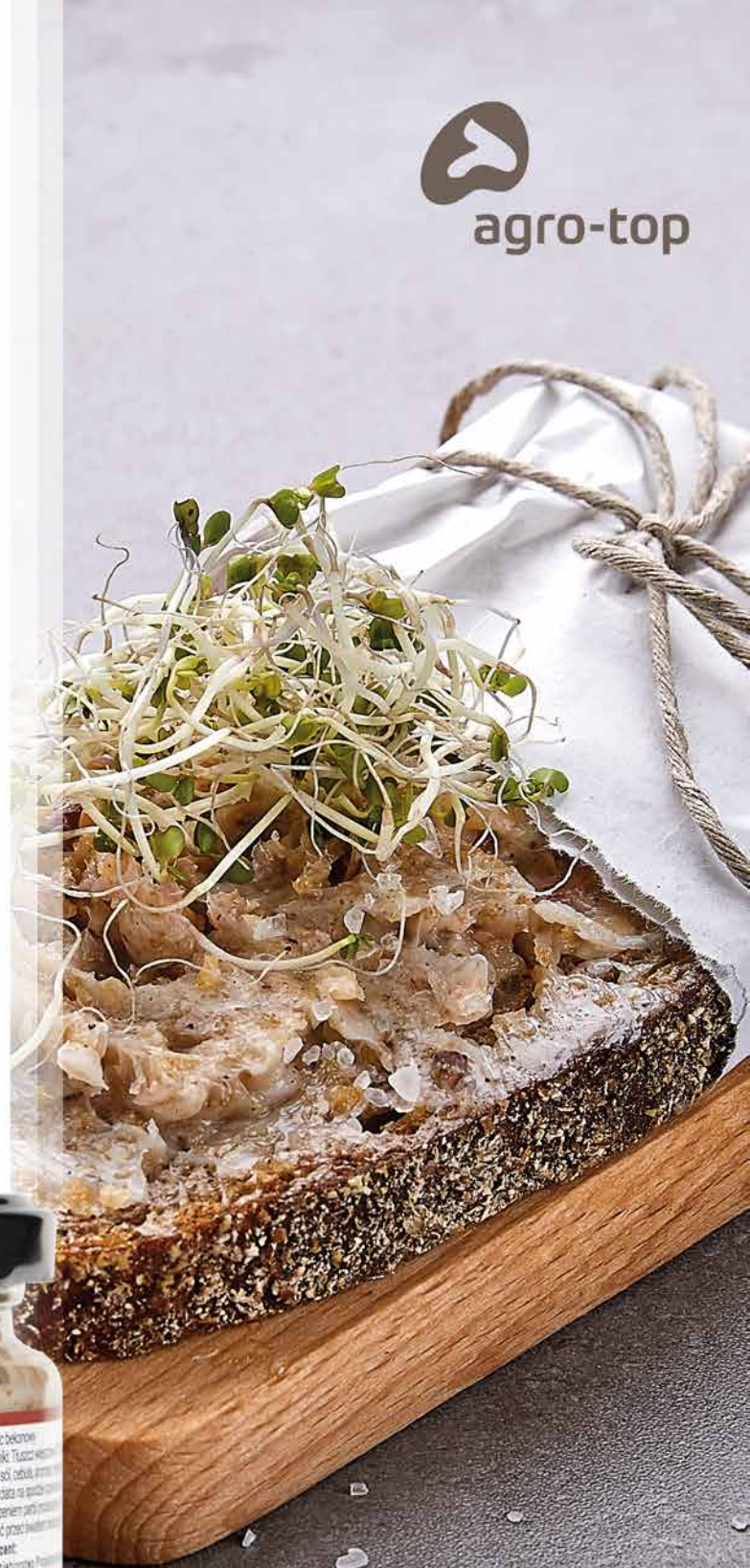
Doskonałej jakości smalec z dużymi kawałkami boczku oraz skwarek wieprzowych. Przygotowany w oparciu o tradycyjną recepturę zachwyca smakiem. Odpowiednio dobrane przyprawy zapewniają wspaniały aromat, którego nie da się zapomnieć.

Smarowany na chrupiący chleb, udekorowany ulubionymi dodatkami jak ogórek kiszony lub świeży pomidor, stanowi pożywną i smaczną przekąskę.

Smalec Bekonowy po podgrzaniu jest okrasą dla takich potraw jak pierogi, pyzy czy ziemniaki. Smalec ten sprawi, że przyrządzane potrawy nabiorą odpowiedniego charakteru i smaku.

Idealny do smarowania świeżego chleba <

Stanowi wyśmienitą okrasę do pierogów <




agro-top

www.agro-top.com.pl

Siedziba firmy
Przedsiębiorstwo Produkcyjno-Handlowe
„Agro-Top” Sp. z o.o.
ul. Kościuszki 15
08-112 Wiśniew

Zakład Produkcyjny i biuro
Kolonia Grzędówka 34B
21-400 Łuków
Tel/fax: +48 25 798 15 94 wew 146
Tel/fax: +48 25 798 14 98
handel@agro-top.com.pl

Smalec BEKONOWY

200 g



» **Opakowanie zbiorcze** ilość sztuk w tacce
6x200 g

» **Opakowanie jednostkowe**



5 902814 602041 >

waga
200 g

wymiar jednostki
61x86 mm
(wysokość x szerokość)

» **Tacka**



5 902814 602621 >

waga tacki
1,2/2,3 kg
(netto/brutto)

wymiary tacki
61x147x257 mm
(wysokość x szerokość x głębokość)

» **Paleta**

waga palety
478,8/935 kg
(netto/brutto)

ilość sztuk w tacce
6x200 g
wymiary palety
1,45x1,2x0,8 m
(wysokość x szerokość x głębokość)



» **Składniki**

tłuszcz wieprzowy (57%), skwarki wieprzowe (25%),
boczek wędzony (15%), sól, cebula, aromaty, majeranek,
pieprz czarny, czosnek.

2394

ilość sztuk na palecie

399

ilość tacek na palecie

21

ilość warstw na palecie

19

ilość tacek na warstwie

» **Warunki przechowywania**

- ➔ Przechowywać w opakowaniu oryginalnym w temperaturze -2, +8 °C
- ➔ Chronić przed światłem

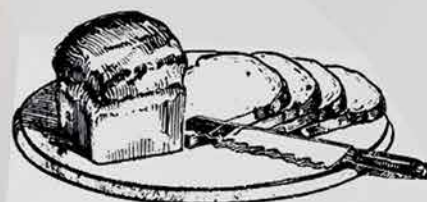
» **Data przydatności**

- ➔ 6 miesięcy od daty produkcji

» **Cena:**

■ Wartości odżywcze w 100g 0 8

Wartość odżywcza	W 100 g produktu
Wartość energetyczna	3359 kJ/816 kcal
Tłuszcz	88 g
w tym kwasy tłuszczowe nasycone	37 g
Węglowodany	0 g
w tym cukry	0 g
Białko	4,3 g
Sól	1 g



„Idealny do smarowania
świeżego pieczywa”

Smalec bekonowy

Doskonałej jakości smalec z dużymi kawałkami boczku oraz skwarek wieprzowych. Przygotowany w oparciu o tradycyjną recepturę zachwyca smakiem. Odpowiednio dobrane przyprawy zapewniają wspaniały aromat, którego nie da się zapomnieć.

Smarowany na chrupiący chleb, udekorowany ulubionymi dodatkami jak ogórek kiszony lub świeży pomidor, stanowi pożywną i smaczną przekąskę.

Smalec bekonowy po podgrzaniu jest okrasą dla takich potraw jak pierogi, pyzy czy ziemniaki. Smalec ten sprawi, że przyrządzane potrawy nabiorą odpowiedniego charakteru i smaku.

- ➔ idealny do smarowania świeżego pieczywa
- ➔ stanowi wyśmienitą okrasę do pierogów



www.agro-top.com.pl



agro-top

Siedziba firmy

Przedsiębiorstwo Produkcyjno-Handlowe
„Agro-Top” Sp. z o.o.
Ul. Kościuszki 15
08-112 Wiśniew

Zakład produkcyjny i biuro

Gręzówka Kolonia 34B
21-400 Łuków
Tel/fax: +48 25 798 15 94 wew. 146
Tel/fax: +48 25 798 14 98
handel@agro-top.com.pl

Smalec bekonowy



» **Opakowanie zbiorcze** ilość sztuk w kartonie **24 x 200 g**

» **Opakowanie jednostkowe**



5 90281 4 60219 5

waga
200 g

wymiar jednostki
67x100x100 mm
(wysokość x szerokość x głębokość)

» **Karton**



5 90281 4 60219 5

waga kartonu
4,8/5,048 kg
(netto / brutto)

wymiar kartonu
180x200x400 mm
(wysokość x szerokość x głębokość)

ilość sztuk w kartonie
24 x 200 g

» **Paleta**

waga palety
403,2/442 kg
(netto / brutto)

wymiary palety
1,4x1,2x0,8 m
(wysokość x szerokość x głębokość)



» **Składniki:**

tłuszcz wieprzowy (57%), skwarki wieprzowe (25%),
 boczek wędzony (15%), sól, cebula, aromaty, majeranek,
 pieprz czarny, czosnek.

2016

ilość sztuk na palecie

84

ilość kartonów na palecie

7

ilość warstw na palecie

12

ilość kartonów na warstwie

» **Warunki przechowywania**

- ➔ Przechowywać w opakowaniu oryginalnym w temperaturze -2, +8 °C
- ➔ Chronić przed światłem

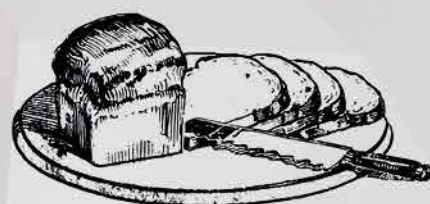
» **Data przydatności**

- ➔ 6 miesięcy od daty produkcji

» **Cena:**

■ Wartości odżywcze w 100g

Wartość odżywcza	W 100 g produktu
Wartość energetyczna	3359 kJ/ 816 kcal
Tłuszcz	88 g
w tym kwasy tłuszczowe nasycone	37 g
Węglowodany	0 g
w tym cukry	0 g
Białko	4,3 g
Sól	1 g



„Idealny do smarowania
świeżego pieczywa”

Smalec bekonowy

w garnku

Doskonałej jakości smalec z dużymi kawałkami boczku oraz skwarek wieprzowych. Przygotowany w oparciu o tradycyjną recepturę zachwyca smakiem. Odpowiednio dobrane przyprawy zapewniają wspaniały aromat, którego nie da się zapomnieć.

Smarowany na chrupiący chleb, udekorowany ulubionymi dodatkami jak ogórek kiszony lub świeży pomidor, stanowi pożywną i smaczną przekąskę.

Smalec bekonowy po podgrzaniu jest okrasą dla takich potraw jak pierogi, pyzy czy ziemniaki. Smalec ten sprawi, że przyrządzane potrawy nabiorą odpowiedniego charakteru i smaku.



agro-top

Siedziba firmy

Przedsiębiorstwo Produkcyjno-Handlowe
Agro-Top Sp. z o.o.
Ul. Kościuszki 15
08-112 Wiśniew

Zakład produkcyjny i biuro

Gręzówka Kolonia 34B
21-400 Łuków
Tel/fax: +48 25 798 15 94 wew. 146
Tel/fax: +48 25 798 14 98
handel@agro-top.com.pl

Smalec bekonowy w garnku

garnek **300 g**

» Opakowanie jednostkowe 300 g



waga
300/800 g
(netto / brutto)

wymiar jednostki
100x160x110 mm
(wysokość x szerokość x głębokość)

» Karton



waga kartonu
1,8/5 kg
(netto / brutto)

wymiar kartonu
120x240x360 mm
(wysokość x szerokość x głębokość)

» Paleta

waga palety
180/492 kg
(netto / brutto)

wymiary palety
1,22x1,2x0,8 m
(wysokość x szerokość x głębokość)

600

ilość sztuk
na paletę

100

ilość kartonów
na paletę

10

ilość warstw
na paletę

10

ilość kartonów
na warstwę

garnek **1200 g**

» Opakowanie jednostkowe 1200 g



waga
1200/2200 g
(netto / brutto)

wymiar jednostki
145x155x190 mm
(wysokość x szerokość x głębokość)

» Karton



waga kartonu
2,4/4,402 kg
(netto / brutto)

wymiar kartonu
145x210x380 mm
(wysokość x szerokość x głębokość)

» Paleta

waga palety
96/265,6 kg
(netto / brutto)

wymiary palety
1,08x1,2x0,8 m
(wysokość x szerokość x głębokość)

120

ilość sztuk
na paletę

60

ilość kartonów
na paletę

6

ilość warstw
na paletę

10

ilość kartonów
na warstwę

» Warunki przechowywania

- Przechowywać w opakowaniu oryginalnym w temperaturze -2, +8 °C
- Chronić przed światłem

» Data przydatności

- 6 miesięcy od daty produkcji

**oferujemy zapas
smalca bekonowego
w wiaderkach
1 kg i 3 kg.**



■ Wartości odżywcze w 100g

Wartość odżywcza	W 100 g produktu
Wartość energetyczna	3485 kJ/ 847 kcal
Tłuszcz	92 g
w tym kwasy tłuszczowe nasycone	37 g
Węglowodany	1,5 g
w tym cukry	0 g
Białko	5,6 g
Sól	1,3 g

» **Cena:**

smalec staropolski

ze skwarkami

Tradycyjny polski smalec wieprzowy z dodatkiem skwarek. Specjalnie dobrana metoda wytapiania oraz odpowiednio wysmażone skwarki, nadają smalczykowi domowy smak oraz perfekcyjną smarowność.

Przeznaczony do spożycia w formie nie przetworzonej jako przekąska oraz do smażenia, gotowania i duszenia. Najlepiej smakuje na tradycyjnej kanapce z ogórkiem lub jako okrasa do pierożków.



agro-top

Siedziba firmy

Przedsiębiorstwo Produkcyjno-Handlowe
„Agro-Top” Sp. z o.o.
Ul. Kościuszki 15
08-112 Wiśniew

Zakład produkcyjny i biuro

Gręzówka Kolonia 34B
21-400 Łuków
Tel/fax: +48 25 798 15 94 wew. 146
Tel/fax: +48 25 798 14 98
handel@agro-top.com.pl



smalec staropolski

ze skwarkami

200 g



agro-top

» **Opakowanie zbiorcze** ilość sztuk w tacce
6x200 g

» **Opakowanie jednostkowe**



5 902814 602591 >

waga
200 g

wymiar jednostki
61x86 mm
(wysokość x szerokość)

» **Tacka**



5 902814 602607 >

waga tacki
1,2/2,3 kg
(netto/brutto)

wymiary tacki
61x147x257 mm
(wysokość x szerokość x głębokość)

» **Paleta**

waga palety
478,8/935 kg
(netto/brutto)

ilość sztuk w tacce
6x200 g
wymiary palety
1,45x1,2x0,8 m
(wysokość x szerokość x głębokość)



» **Składniki**

tłuszcz wieprzowy (67%), skwarki wieprzowe (30%), sól, cebula, majeranek, pieprz czarny, czosnek.

2394

ilość sztuk na palecie

399

ilość tacek na palecie

21

ilość warstw na palecie

19

ilość tacek na warstwie

» **Warunki przechowywania**

- Przechowywać w opakowaniu oryginalnym w temperaturze -2, +8 °C
- Chronić przed światłem

» **Data przydatności**

- 6 miesięcy od daty produkcji

Wartość odżywcza

w 100 g produktu

Wartość energetyczna	3485 kJ / 847 kcal
Tłuszcz	92 g
w tym kwasy tłuszczowe nasycone	37 g
Węglowodany	1,5 g
w tym cukry	0 g
Białko	5,6 g
Sól	1,3 g



Smalec staropolski

ze skwarkami
w garnku

Tradycyjny polski smalec wieprzowy z dodatkiem skwarek. Specjalnie dobrana metoda wytapiania oraz odpowiednio wysmażone skwarki, nadają smalczykowi domowy smak oraz perfekcyjną smarowność.

Przeznaczony do spożycia w formie nie przetworzonej jako przekąska oraz do smażenia, gotowania i duszenia. Najlepiej smakuje na tradycyjnej kanapce z ogórkiem lub jako okrasa do pierożków.



agro-top

Siedziba firmy

Przedsiębiorstwo Produkcyjno-Handlowe
„Agro-Top” Sp. z o.o.
Ul. Kościuszki 15
08-112 Wiśniew

Zakład produkcyjny i biuro

Gręzówka Kolonia 34B
21-400 Łuków
Tel/fax: +48 25 798 15 94 wew. 146
Tel/fax: +48 25 798 14 98
handel@agro-top.com.pl

Smalec staropolski ze skwarkami w garnku

garnek **300 g**

» Opakowanie jednostkowe 300 g



waga
300/800 g
(netto / brutto)

wymiar jednostki
100x160x110 mm
(wysokość x szerokość x głębokość)

» Karton



waga kartonu
1,8/5 kg
(netto / brutto)

wymiar kartonu
120x240x360 mm
(wysokość x szerokość x głębokość)

ilość sztuk w kartonie
6 x 300 g

» Paleta

waga palety
180/492 kg
(netto / brutto)

wymiary palety
1,22x1,2x0,8 m
(wysokość x szerokość x głębokość)

600

ilość sztuk
na paletę

100

ilość kartonów
na paletę

10

ilość warstw
na paletę

10

ilość kartonów
na warstwę



garnek **1200 g**

» Opakowanie jednostkowe 1200g



waga
1200/2200 g
(netto / brutto)

wymiar jednostki
145x155x190 mm
(wysokość x szerokość x głębokość)

» Karton



waga kartonu
2,4/4,402 kg
(netto / brutto)

wymiar kartonu
145x210x380 mm
(wysokość x szerokość x głębokość)

ilość sztuk w kartonie
2 x 1200 g

» Paleta

waga palety
96/265,6 kg
(netto / brutto)

wymiary palety
1,08x1,2x0,8 m
(wysokość x szerokość x głębokość)

120

ilość sztuk
na paletę

60

ilość kartonów
na paletę

6

ilość warstw
na paletę

10

ilość kartonów
na warstwę

» Warunki przechowywania

- Przechowywać w opakowaniu oryginalnym w temperaturze -2, +8 °C
- Chronić przed światłem

» Data przydatności

- 6 miesięcy od daty produkcji

oferujemy zapas
smalcu staropolskiego
w wiaderkach
1 kg i 3 kg.



■ Wartości odżywcze w 100g

Wartość odżywcza	W 100 g produktu
Wartość energetyczna	3485 kJ/ 847 kcal
Tłuszcz	92 g
w tym kwasy tłuszczowe nasycone	37 g
Węglowodany	1,5 g
w tym cukry	0 g
Białko	5,6 g
Sól	1,3 g

» **Cena:**

Smalce smakowe

Doskonałe smalce ze skwarkami, z cebulą i czosnkiem oraz z majerankiem, przywołujące tradycyjne smaki polskiej kuchni. Przygotowywane z pieczołowitą dbałością o recepturę, zachwycają smakiem i aromatem. To idealna propozycja na smaczną i pożywną przekąskę oraz dodatek do smażenia i gotowania. Dzięki odpowiednio dobranym przyprawom oraz wyraźnie wyczuwalnym kawałkom skwarek czy cebulki, smakują perfekcyjnie na zimno do kanapki. Po podgrzaniu stanowią smaczną i aromatyczną okrasę do pierogów. Nasze smalce idealnie sprawdzają się jako baza do smażenia czy pieczenia, dzięki nim potrawy nabierają charakteru i wykwintnie smakują.



Smalec
staropolski
ze skwarkami



Smalec
z cebulą
i czosnkiem



Smalec
z majerankiem



agro-top

Siedziba firmy

Przedsiębiorstwo Produkcyjno-Handlowe
„Agro-Top” Sp. z o.o.
Ul. Kościuszki 15
08-112 Wiśniew

Zakład produkcyjny i biuro

Gręzówka Kolonia 34B
21-400 Łuków
Tel/fax: +48 25 798 15 94 wew. 146
Tel/fax: +48 25 798 14 98
handel@agro-top.com.pl



Smalce smakowe

Smalec staropolski ze skwarkami **200 g**

Smalec z cebulą i czosnkiem **200 g**

Smalec z majerankiem **200 g**



» **Opakowanie zbiorcze** ilość sztuk w kartonie **24 x 200 g**

» **Opakowanie jednostkowe**

Smalec staropolski
ze skwarkami



5 902814 602072
Smalec
z cebulą i czosnkiem



5 902814 602058

waga
200 g

wymiar jednostki
61x100x100 mm
(wysokość x szerokość x głębokość)

Smalec
z majerankiem



5 902814 602065



» **Karton**

ilość sztuk w kartonie

24 x 200 g

wymiar kartonu

180x200x400 mm
(wysokość x szerokość x głębokość)

waga kartonu

4,8/5,048 kg
(netto / brutto)

» **Paleta**

waga palety

403,2/442 kg
(netto / brutto)

wymiary palety

1,4x1,2x0,8 m
(wysokość x szerokość x głębokość)

2016

ilość sztuk na palecie

84

ilość kartonów na palecie

7

ilość warstw na palecie

12

ilość kartonów na warstwie

» **Warunki przechowywania**

- ➔ Przechowywać w opakowaniu oryginalnym w temperaturze -2, +8 °C
- ➔ Chronić przed światłem

» **Data przydatności**

- ➔ 6 miesięcy od daty produkcji



„Idealny do smarowania
świeżego pieczywa”

» **Cena:**

Smalec wieprzowy

Doskonałej jakości tłuszcz spożywczy pochodzenia zwierzęcego, otrzymany przez tradycyjne wytopienie z wysokiej jakości elementów tłuszczowych. Produkt do uniwersalnego zastosowania w gastronomii, cukiernictwie i piekarnictwie.

Charakteryzuje się naturalnym zapachem i smakiem oraz znakomitymi parametrami fizyko-chemicznymi. Przeznaczony do spożycia w formie nie przetworzonej oraz do smażenia, gotowania i duszenia.

Smalec rekomendowany do smażenia potraw podawanych na zimno i na gorąco, takich jak mięsa, drób, frytki, produkty skrobiowe czy warzywa. Oprócz tradycyjnego przygotowywania potraw smalec wieprzowy idealnie sprawdza się jako składnik ciast kruchych, ciast z nadzieniem mięsnym jak również do smażenia pączków i faworków.

Nasz smalec oferujemy w kostce 200 i 250 gram.



agro-top

Siedziba firmy

Przedsiębiorstwo Produkcyjno-Handlowe
„Agro-Top” Sp. z o.o.
Ul. Kościuszki 15
08-112 Wiśniew

Zakład produkcyjny i biuro

Grzędówka Kolonia 34B
21-400 Łuków
Tel/fax: +48 25 798 15 94 wew. 146
Tel/fax: +48 25 798 14 98
handel@agro-top.com.pl



Smalec wieprzowy



Smalec wyborowy 200 g

» Opakowanie jednostkowe 200 g



5 902814 602089

waga
200 g

wymiar jednostki
30x75x100 mm
(wysokość x szerokość x głębokość)

» Karton



5 902814 602034

waga kartonu
10/10,3 kg
(netto / brutto)
wymiar kartonu
155x210x380 mm
(wysokość x szerokość x głębokość)
ilość sztuk w kartonie
50 x 200 g

» Paleta

waga palety
800/849 kg
(netto / brutto)

wymiary palety
1,4x1,2x0,8 m
(wysokość x szerokość x głębokość)

4000

ilość sztuk na paletę

80

ilość kartonów na paletę

8

ilość warstw na paletę

10

ilość kartonów na warstwę

Smalec wyborowy 250 g

» Opakowanie jednostkowe 250 g



5 902814 602010

waga
250 g

wymiar jednostki
35x75x100 mm
(wysokość x szerokość x głębokość)

» Karton

waga kartonu
10/10,3 kg
(netto / brutto)

wymiar kartonu
155x210x380 mm
(wysokość x szerokość x głębokość)

ilość sztuk w kartonie
40 x 250 g

» Paleta

waga palety
800/849 kg
(netto / brutto)

wymiary palety
1,4x1,2x0,8 m
(wysokość x szerokość x głębokość)

3200

ilość sztuk na paletę

80

ilość kartonów na paletę

8

ilość warstw na paletę

10

ilość kartonów na warstwę

» Warunki przechowywania

- Przechowywać w opakowaniu oryginalnym w temperaturze -2, +4 °C
- Chronić przed światłem

» Składniki:

Topiony tłuszcz wieprzowy 100%

■ Wartości odżywcze w 100g

Wartość odżywcza	W 100 g produktu	W porcji 10 g	% RWS* w porcji
Wartość energetyczna	3699 kJ / 900 kcal	370 kJ / 90 kcal	4 %
Tłuszcz	100 g	10 g	13 %
w tym kwasy tłuszczowe nasycone	50 g	5 g	19 %
Węglowodany	0 g	0 g	0 %
w tym cukry	0 g	0 g	0 %
Białko	0 g	0,6 g	1 %
Sól	0 g	0,13 g	2 %

■ Referencyjna wartość spożycia dla przeciętnej osoby dorosłej (8400 kJ / 2000 kJ) opakowanie 200 g zawiera 20 porcji produktu.

» Data przydatności

- 10 miesięcy od daty produkcji



» Cena: