

Smalec gęsi

Smalec gęsi od stuleci znany jest ze swych niezwykłych właściwości. Smalec pozyskiwany jest z tłuszczu gęsi, które mają dostęp do wolnego wybiegu na świeżym powietrzu.

Odznacza się kremową i jedwabistą konsystencją, jest bezzapachowy i posiada delikatny smak. Dodany do potraw zapewnia im bezkonkurencyjny smak i aromat.

Ze względu na odporność na wysokie temperatury świetnie sprawdza się w gastronomii. Półpłynna forma ułatwia dozowanie oraz oszczędza czas rozgrzewania tłuszczu.

Smalec gęsi idealnie podkreśla walory mięsa i warzyw. Potrawy z dodatkiem tego produktu wykazują wspaniały aromat, uzyskują złocistą barwę i chrupiącą skórkę. Smalec jest także naturalnym środkiem konserwującym, dlatego można w nim przechowywać mięso.

» **Dzięki smalcowi gęsiemu Agro-Top twoje potrawy :**

- ➔ zachowają swój niepowtarzalny, oryginalny smak
- ➔ będą idealnie chrupiące
- ➔ nie tracą cennych właściwości zdrowotnych

Polecany do smażenia potraw i przekąsek serwowanych na zimno i na gorąco, takich jak: ryby, owoce morza, mięsa, drób i warzywa.

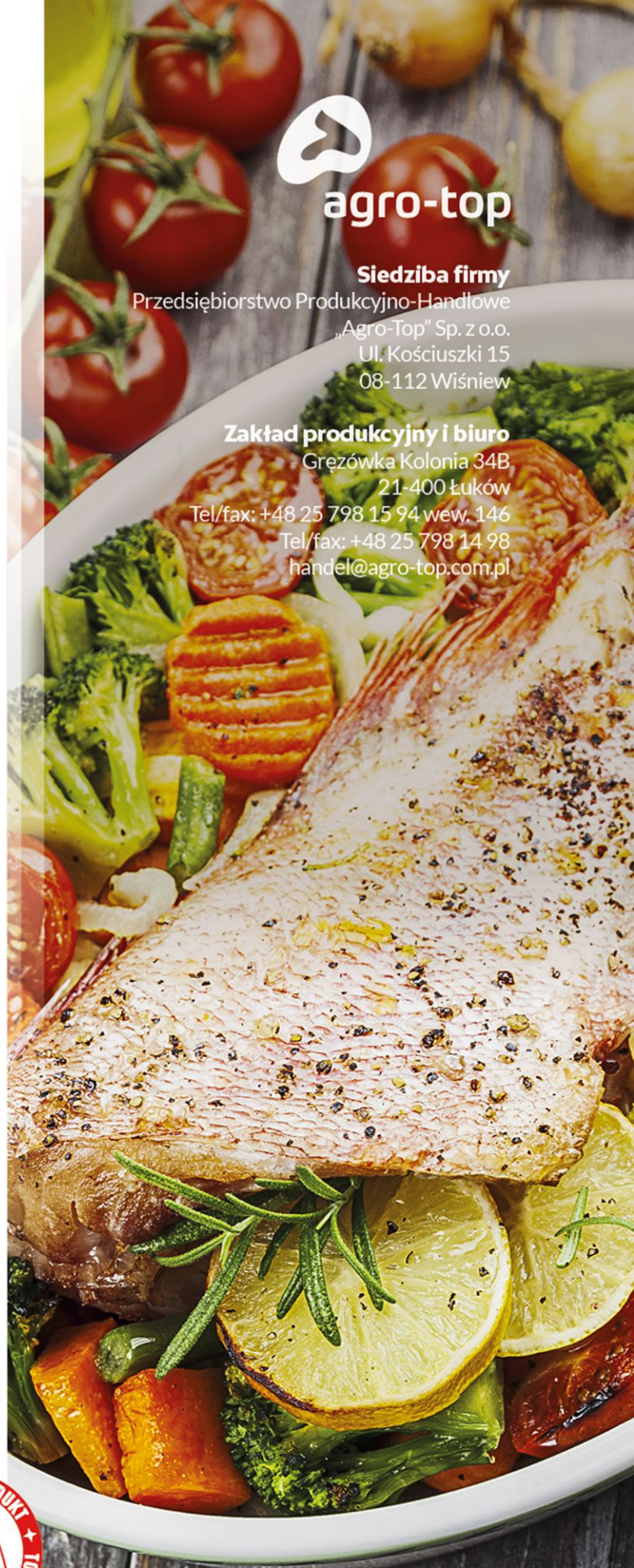


Siedziba firmy

Przedsiębiorstwo Produkcyjno-Handlowe
„Agro-Top” Sp. z o.o.
Ul. Kościuszki 15
08-112 Wiśniew

Zakład produkcyjny i biuro

Grzędówka Kolonia 34B
21-400 Łuków
Tel/fax: +48 25 798 15 94 wew. 146
Tel/fax: +48 25 798 14 98
handel@agro-top.com.pl



Smalec gęsi 200 g



» **Opakowanie zbiorcze** ilość sztuk w kartonie **18 x 200 g**

» **Opakowanie jednostkowe**



5 902814 602300

waga
200 g

wymiar jednostki
61x100x100 mm
(wysokość x szerokość x głębokość)

» **Karton**



5 902814 602317

waga kartonu
3,6/3,90 kg
(netto / brutto)

wymiar kartonu
180x200x300 mm
(wysokość x szerokość x głębokość)

ilość sztuk w kartonie
18 x 200 g

» **Paleta**

waga palety
403,2/461 kg
(netto / brutto)

wymiary palety
1,4x1,2x0,8 m
(wysokość x szerokość x głębokość)



» **Składniki:**

Topiony tłuszcz gęsi 100 %

2016

ilość sztuk na palecie

112

ilość kartonów na palecie

7

ilość warstw na palecie

16

ilość kartonów na warstwie

» **Warunki przechowywania**

- ➔ Przechowywać w opakowaniu oryginalnym w temperaturze -2, +4 °C
- ➔ Chronić przed światłem

» **Data przydatności**

- ➔ 9 miesięcy od daty produkcji

■ Wartości odżywcze w 100g

Wartość odżywcza	W 100 g produktu
Wartość energetyczna	3690 kJ/ 898 kcal
Tłuszcz	100 g
w tym kwasy tłuszczowe nasycone	26 g
Węglowodany	0 g
w tym cukry	0 g
Białko	0 g
Sól	0 g

